

# STRATEGIA ROZWOJU KRAKOWA



Kraków

## KONSULTACJE SPOŁECZNE KRAKÓW METROPOLIĄ PRZYJAZNĄ ŚRODOWISKU

Wydział Strategii, Planowania i Monitorowania Inwestycji  
Urząd Miasta Krakowa

# CELE STRATEGII ROZWOJU KRAKOWA

CS I



CS II

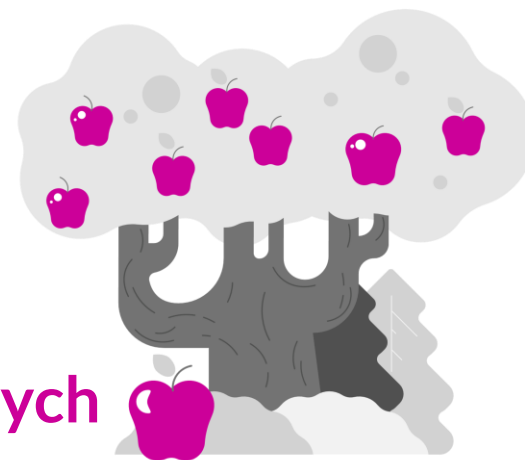
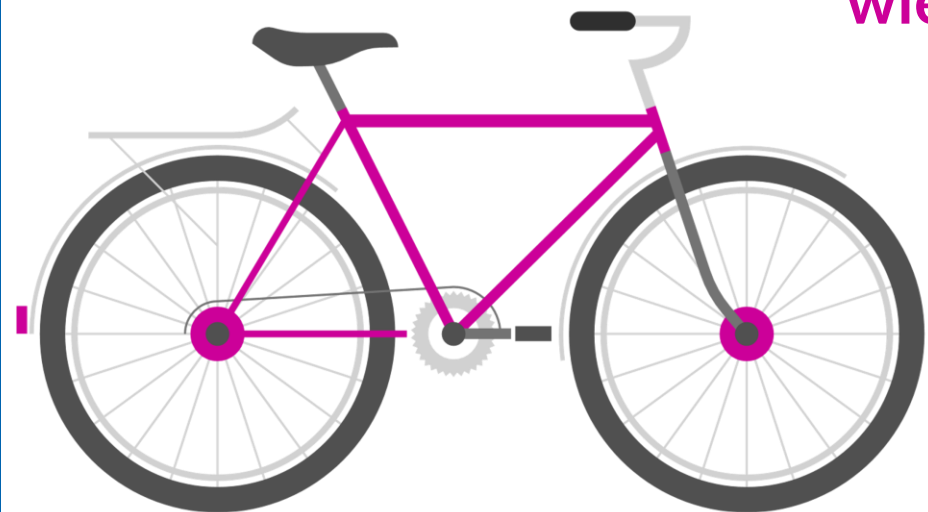


CS III



## CEL STRATEGICZNY II

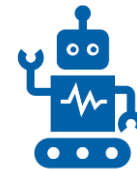
Kraków – metropolią o międzynarodowych powiązaniach sieciowych, dążącą do neutralności dla klimatu i środowiska, z odporną, cyrkularną gospodarką opartą na wiedzy oraz sprzyjającą środowisku mobilnością





Cel operacyjny	Działania kierunkowe
<p><b>2.1. Kraków - miastem neutralnym klimatycznie, dbającym o środowisko, z rozwiniętą gospodarką cyrkularną</b></p>	<p>12 kierunków działań, w tym między innymi:</p> <ul style="list-style-type: none"> <li>• Kontynuacja polityki <b>antysmogowej</b> oraz podjęcie działań adaptacyjnych do zachodzących zmian klimatycznych,</li> <li>• Zwiększanie powierzchni <b>lasów i zieleni miejskiej</b> oraz edukowanie i promowanie postaw <b>proekologicznych i proklimatycznych</b></li> <li>• Modernizacja i rozbudowa <b>infrastruktury komunalnej</b>, budowanie systemu <b>mikroretencji</b> oraz miasta o <b>cyrkularnym metabolizmie</b>.</li> </ul>
<p><b>2.2. Kraków - węzłem w sieci metropolii Polski, Europy i świata, jako globalnie rozpoznawalna marka</b></p>	<p>6 kierunków działań, w tym między innymi:</p> <ul style="list-style-type: none"> <li>• Wspieranie <b>rozwoju kluczowej infrastruktury</b> lotniczej, kolejowej i drogowej,</li> <li>• Uczestnictwo Krakowa w organizacjach międzynarodowych oraz włączanie miasta w <b>realizację wydarzeń o znaczeniu międzynarodowym</b>,</li> <li>• Wzmacnianie marki Krakowa.</li> </ul>






Cel operacyjny	Działania kierunkowe
<p><b>2.3. Kraków - odpornym na kryzysy, innowacyjnym ośrodkiem gospodarczym o zróżnicowanej strukturze branżowej</b></p>	<p>14 kierunków działań, w tym między innymi:</p> <ul style="list-style-type: none"> <li>• Wspieranie <b>rozwoju gospodarki bazującej na wiedzy</b> oraz firm świadczących wysoko wyspecjalizowane usługi,</li> <li>• Wspieranie <b>rozwoju nowoczesnego - nieszkodzącego środowisku i innowacyjnego sektora wytwórczego</b>,</li> <li>• Wspieranie lokalnych przedsiębiorców oraz wprowadzenie systemu wsparcia dla <b>startupów</b>.</li> </ul>
<p><b>2.4. Kraków - silnym, europejskim ośrodkiem naukowym z rozwiniętymi formami współpracy, nauki, biznesu i administracji</b></p>	<p>5 kierunków działań, w tym między innymi:</p> <ul style="list-style-type: none"> <li>• Animowanie <b>współpracy międzysektorowej pomiędzy środowiskiem nauki a biznesem i administracją</b>,</li> <li>• Współpraca ze środowiskiem naukowym,</li> </ul>





Cel operacyjny	Działania kierunkowe
<p style="text-align: center;"><b>2.5. Zrównoważona, zintegrowana, niezawodna i ekologiczna mobilność</b></p>	<p>11 kierunków działań, w tym między innymi:</p> <ul style="list-style-type: none"> <li>• Dalszy <b>rozwój terytorialny i jakościowy systemów transportu publicznego</b> – premetra, linii tramwajowych i autobusowych oraz dążenie do jego <b>niezawodności</b>,</li> <li>• Rozwój neutralnej dla środowiska <b>mikromobilności</b>,</li> <li>• Wprowadzenie <b>ograniczenia prędkości ruchu</b> oraz międzydzielnicowego tranzytowego ruchu samochodowego wewnątrz III obwodnicy,</li> <li>• Zintensyfikowanie wykorzystania <b>Szybkiej Kolei Aglomeracyjnej oraz integracja biletów wszystkich środków transportu</b>,</li> <li>• Dostosowanie infrastruktury celem zapewnienia właściwych parametrów dla <b>niechronionych uczestników ruchu</b>.</li> </ul>







Liczba dni z przekroczeniem dopuszczalnego poziomu stężeń dobowych pyłu zawieszonego PM10 w ciągu roku – stan aktualny: 57 dni

Odsetek mieszkańców korzystających z miejskiej sieci ciepłowniczej do centralnego ogrzewania – stan aktualny: 59,1%


Liczba parków kieszonkowych – stan aktualny: 29



Liczba pasażerów obsłużona przez MPL Kraków - Balice – stan aktualny: 3 072 074 osób

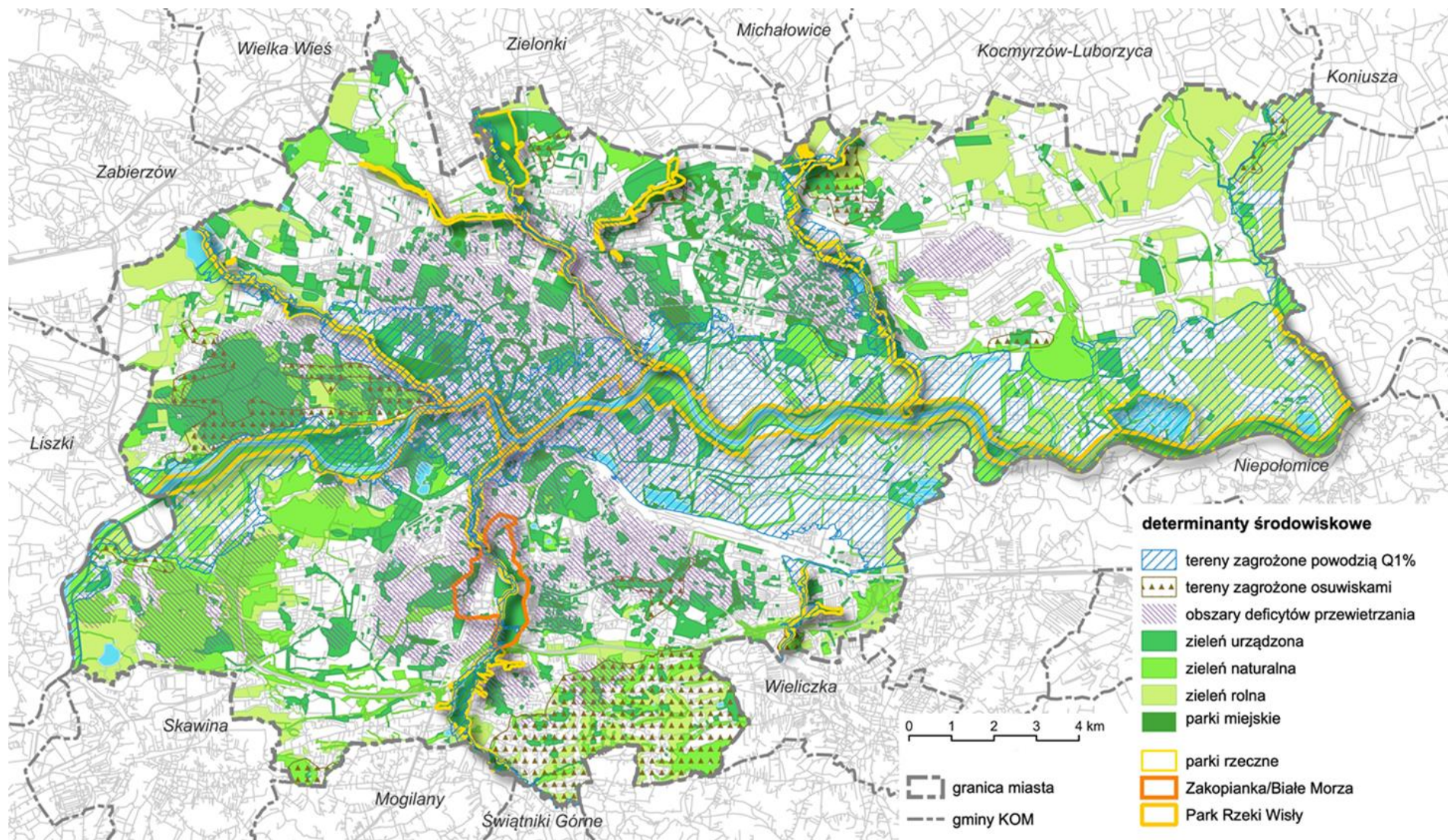


Udział studentów zagranicznych w ogólnej liczbie studentów - stan aktualny: 6,26%



Udział transportu zbiorowego w podziale zadań przewozowych – stan aktualny: 35%

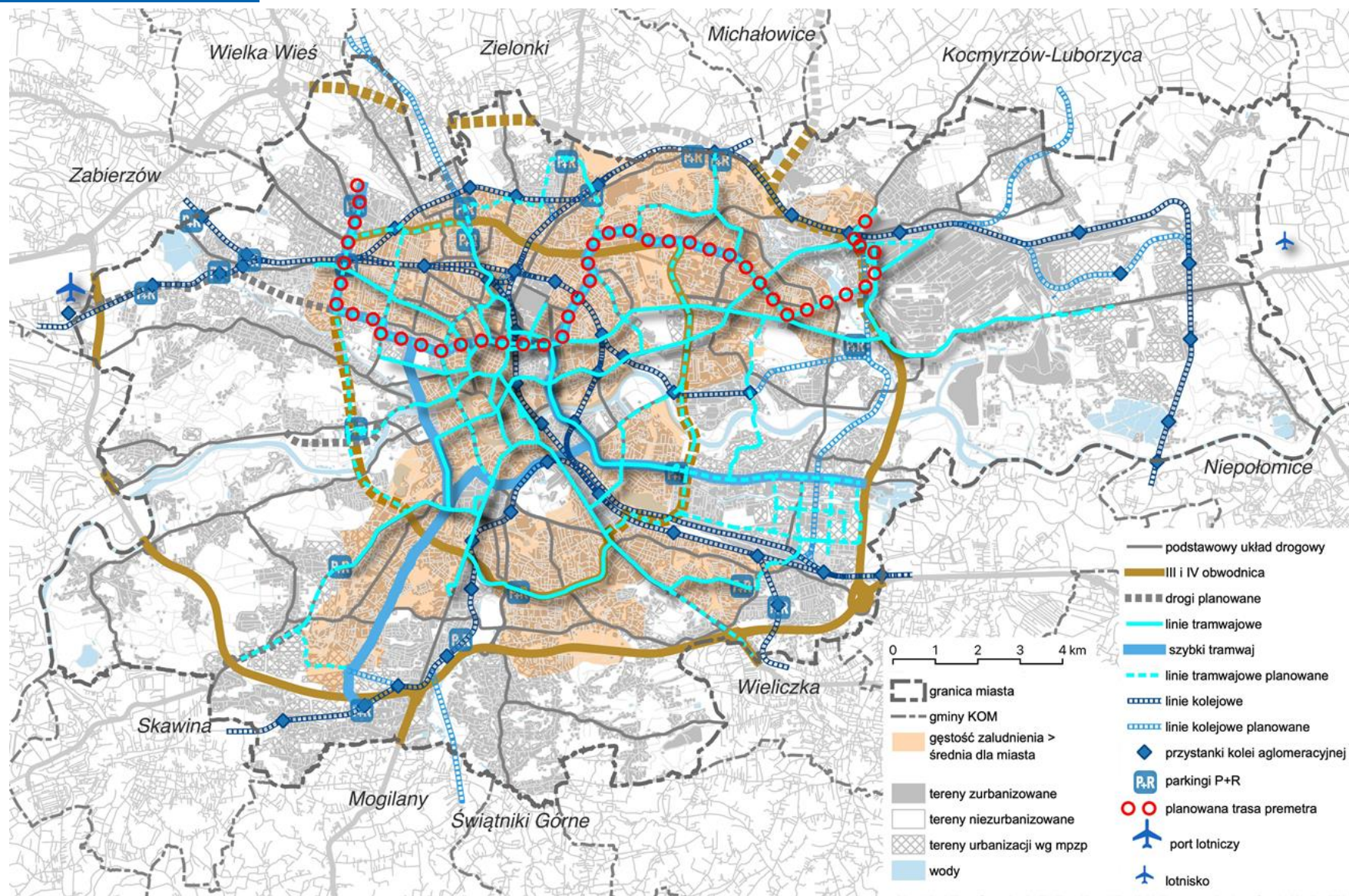




## Model struktury funkcjonalno-przestrzennej CS II - system powiązań przyrodniczych



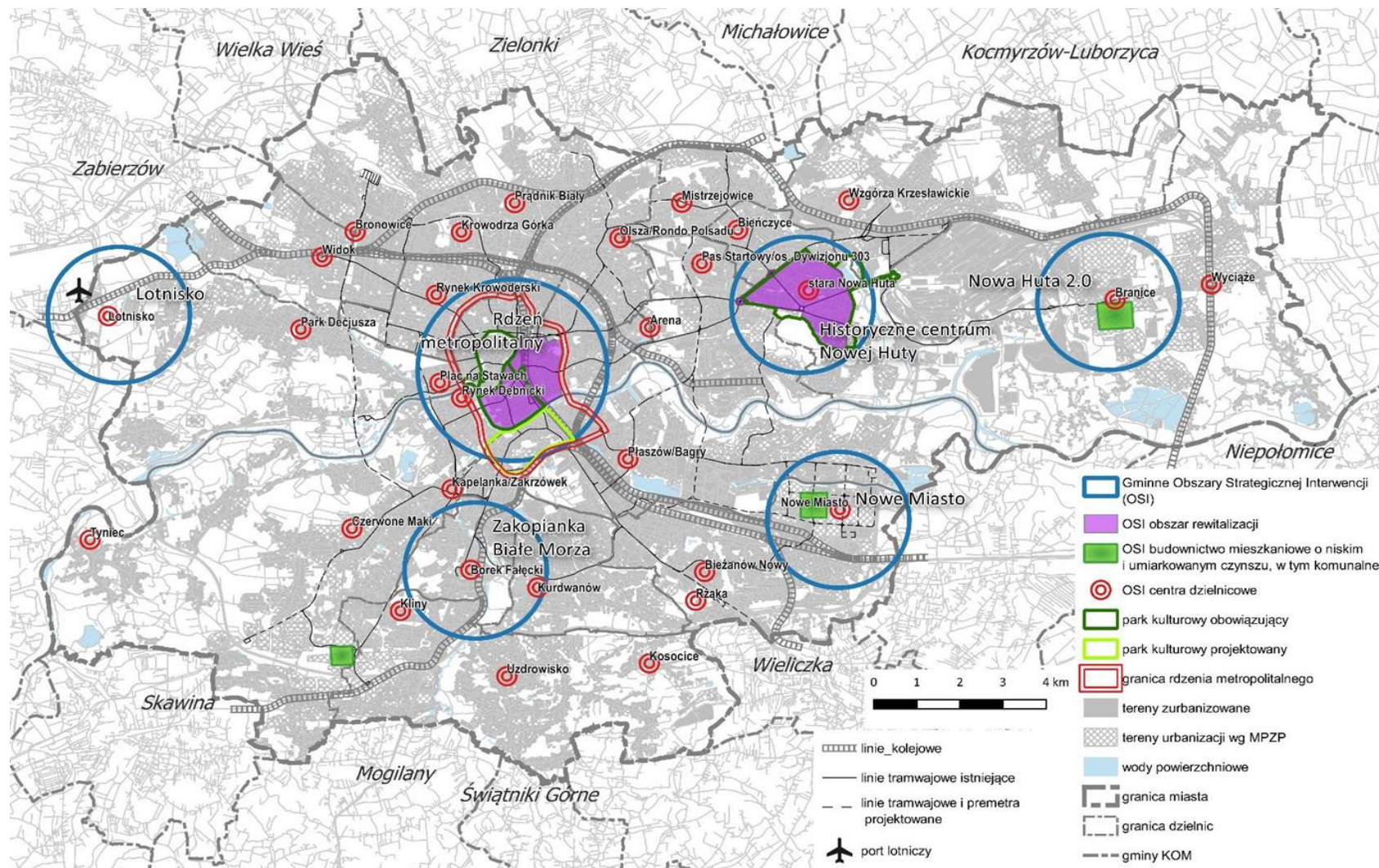




## Model struktury funkcjonalno-przestrzennej CS II - główne korytarze i elementy sieci transportowych

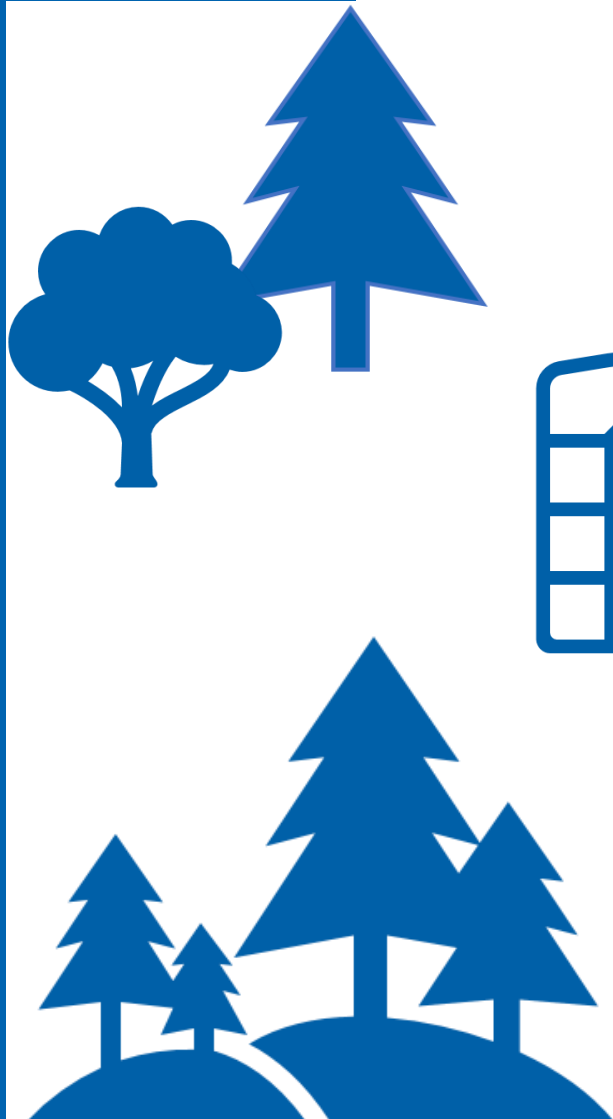
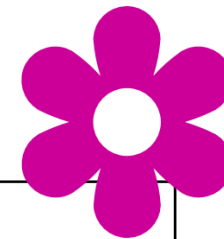


# Obszary Strategicznej Interwencji (OSI)

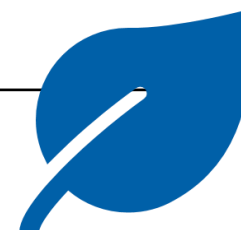


1. OSI Rdzeń Metropolitalny
2. OSI Historyczne Centrum Nowej Huty
3. OSI Nowa Huta 2.0
4. OSI Lotnisko
5. OSI Zakopianka/Białe Morza
6. OSI Nowe Miasto
7. OSI Centra dzielnicowe
8. OSI Budownictwo mieszkaniowe o niskim i umiarkowanym czynszu, w tym komunalne





LP.	Cel operacyjny	Kierunki działań
2.1.	Kraków - miastem neutralnym klimatycznie, dbającym o środowisko, z rozwiniętą gospodarką cyrkularną	Przygotowanie i realizacja terenów rekreacyjnych na obszarze Białych Mór, uwzględniający zachowanie charakteru terenu jako tzw. „czwartej przyrody”
2.5.	Zrównoważona, zintegrowana, niezawodna i ekologiczna mobilność	Modernizacja infrastruktury transportowej uwzględnieniem priorytetu dla transportu publicznego, w tym wykorzystanie przystanku SKA
3.2	Policentryczność struktury funkcjonalno-przestrzennej Krakowa (jako “miasta wielu miast”)	Opracowanie planu zagospodarowania obszarów wzdłuż ulicy Zakopiańskiej, uwzględniający intensyfikację i zróżnicowanie funkcjonalne zabudowy na terenie obecnych wielkopowierzchniowych obiektów handlowych
3.3	Powtórne wykorzystanie terenów zdegradowanych, przy maksymalnym zachowaniu przestrzeni biologicznie czynnych	Remediacja i rekultywacja terenów przemysłowych





"Centrum lokalne" - inwestycje oraz działania w obszarze osiedla "Na Kozłówce" - przykład sieci projektów

## Wybrane narzędzia realizujące II cel strategiczny

SECAP – Plan działań na rzecz zrównoważonej energii i klimatu

Plan gospodarki niskoemisyjnej dla Gminy Miejskiej Kraków

Krakowska mikroretencja wód opadowych i roztopowych

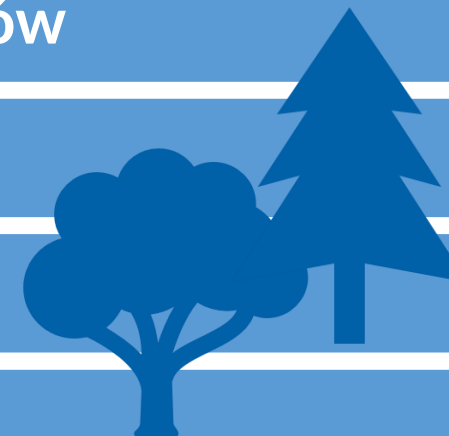
Powiatowy program zwiększania lesistości

Portfel projektów Zeroemisyjny Kraków

Program Strategiczny Komunikacji Marki Miasta Krakowa

Polityka zrównoważonej turystyki Krakowa

SUMP – Plan zrównoważonej Mobilności Metropolii Krakowskiej

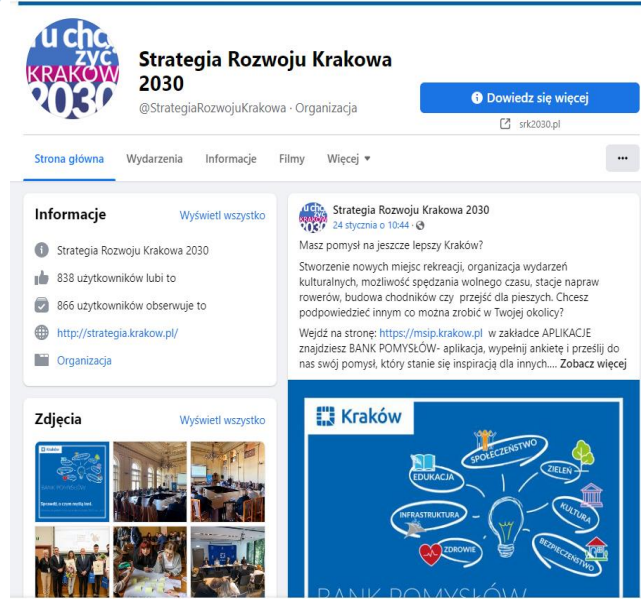




Bądź z nami na bieżąco

[www.strategia.krakow.pl](http://www.strategia.krakow.pl)

[www.facebook.com/StrategiaRozwojuKrakowa](https://www.facebook.com/StrategiaRozwojuKrakowa)



Wyświetl więcej materiałów od Strategia Rozwoju Krakowa 2030 na Facebooku



Kraków

bye 



Wydział Strategii, Planowania i Monitorowania  
Inwestycji UMK

[www.strategia.krakow.pl](http://www.strategia.krakow.pl)

[si.umk@um.krakow.pl](mailto:si.umk@um.krakow.pl)

[www.facebook.com/StrategiaRozwojuKrakowa](https://www.facebook.com/StrategiaRozwojuKrakowa)

Anna Sochacka – Dyrektor Wydziału

Piotr Wierzchosławski - Z-ca Dyrektora